

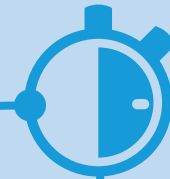
¿Por qué no es lo mismo? *Lavado vs. Desinfección*



40/60''
segundos



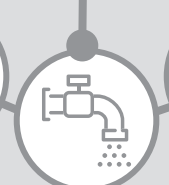
QUÉ
NECESITA



30''
segundos



jabón



agua



toalla



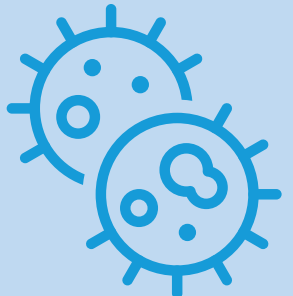
solución
hidroalcohólica



suciedad visible

QUÉ
ELIMINA

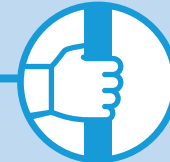
microorganismos



Tras tocar tierra o mascotas
Cambio de pañales
Después WC
Manipular alimentos



CUÁNDO

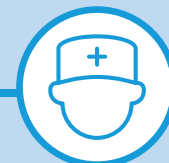


Transporte público

Cuidados a bebés

Contacto con enfermos

Personal sanitario



En entornos sanitarios se deben seguir las indicaciones recogidas en los 5 momentos establecidos por la OMS

5 momentos



10

PASOS
recomendados
por la OMS



6



Utilice Sterillium de forma segura. Lea siempre la etiqueta y la información de Sterillium antes de usarlo.

<https://www.who.int/gpsc/5may/tools/es/>

Yo me desinfecto ¿y tú?

Hagas lo que hagas, la prevención está en tus manos

Sterillium®

HARTMANN



Going further
for health