

HARTMANN



Hilft. Pflegt. Schützt.

Hygienebegehungen:
**Einfach
unkompliziert**



**Speziell für
die Kranken-
haushygiene**

Hygiene Check

- +** Digitales Hygieneaudit auf Knopfdruck
- +** Arbeitserleichterung und Zeitersparnis

Zeitgemäß und einfach

Digitale Begehungen mit der Hygiene Check App von HARTMANN

Zeitsparend, flexibel, intelligent. Die digitale Erfassung von Mängeln und Verbesserungsmöglichkeiten auf Ihren Stationen direkt auf ein Tablet oder Smartphone fasst gleich mehrere Arbeitsschritte zusammen. **Kein manuelles Übertragen der Bilder und Aufzeichnungen in Word mehr benötigt!**



Schon bald
Vergangenheit:
Zettel, Stift und Digicam



Probleme erkennen

und sich vor Ort ein Bild von der Situation machen



Nachweisbare Mängelbehebung

durch standardisierte und fotobasierte Begehungsprotokolle



Zeitersparnis

Begehungsprotokolle auf Knopfdruck erstellen



Vielseitig und übersichtlich

Fotografieren, Beschreiben und Berichten mit nur einer App

Checkliste

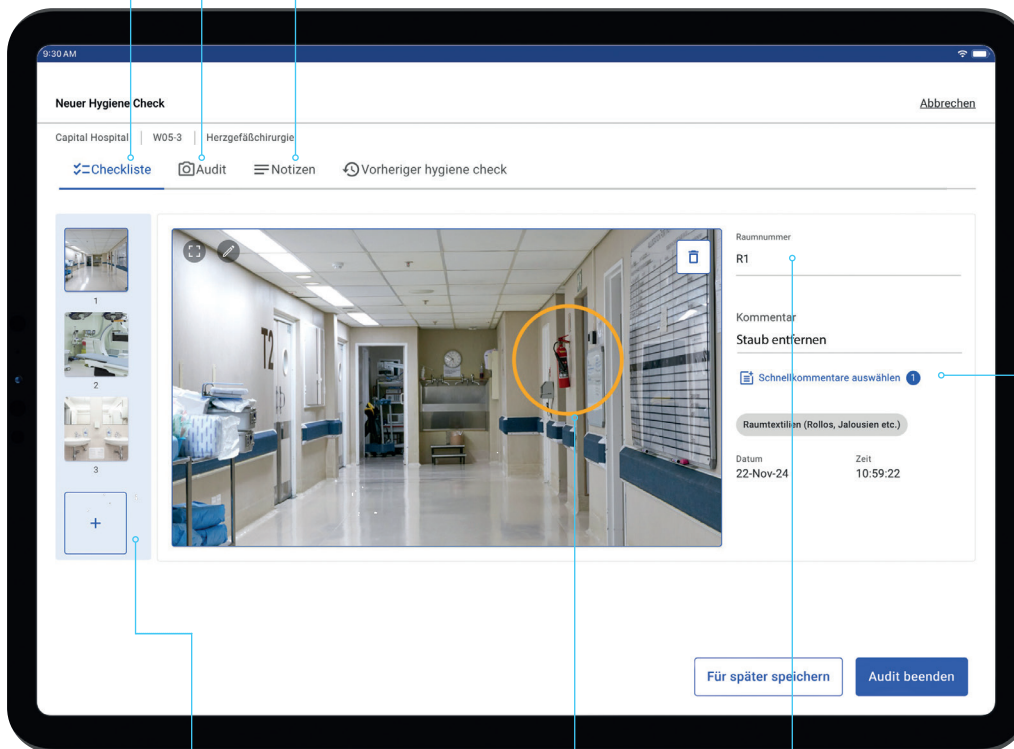
Vor der Begehung werden allgemeine Themen per Fragebogen erfasst, z. B. das Vorhandensein von Regelungen/Schulungen.

Audit

Bei der Begehung ist das Tablet/Smartphone Ihr Begleiter.

Notizen

Der digitale Notizzettel unterstützt Sie bei der Vorbereitung, während der Begehung und bei der Berichtserstellung.



Fotoleiste

Sortieren Sie Fotos bereits während der Begehung. Löschen Sie nicht Benötigtes.

Eingabefelder

Flexibel und individuell ausfüllbar.

Bildbearbeitung

Schneiden und markieren Sie Bilder direkt in der App.



Schnellkommentare

Häufig wiederkehrende Kommentare können Sie über die Schnellfunktion abrufen.

Eine permanente Internet-Verbindung ist nicht nötig

Individuell zum Ziel

Begehungsprotokolle mit integrierter Aufgabenzuteilung

Nach der Begehung zurück an Ihrem PC und mit wenigen Schritten ans Ziel:

1. Geben Sie in Ihren Bericht, der sich als Worddokument öffnet, im Feld Zusammenfassung Ihren kurzen Gesamteindruck ein.
2. Sie können bestimmen, ob Sie in den Eingabefeldern zur Behebung der Mängel (s. u.) etwas vorgeben oder es der Station überlassen.
3. Der Bericht wird der Station übergeben.
4. Die Station füllt die leeren Felder zur Behebung der Mängel mit der Hand aus.
Nutzen Sie das „Status“-Feld passend zu Ihrem individuellen Workflow, z. B. Eintragen von „erledigt“.
5. Nach der Mängelbehebung gibt Ihnen die Station den Bericht mit den ausgefüllten Nachweisfeldern zurück.

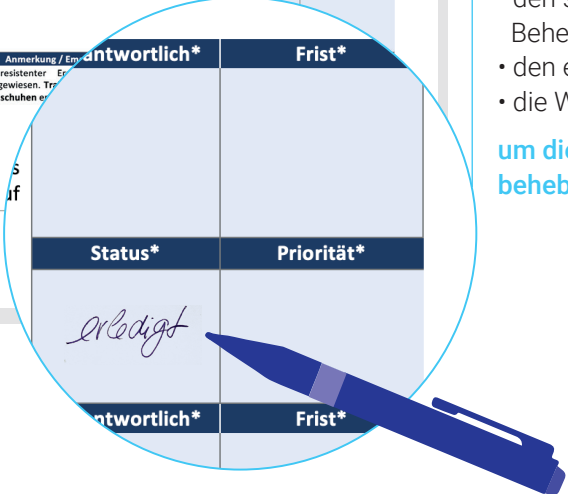


1. Ihre Eingabefelder für den Verteiler und Ihre Zusammenfassung

2. Ihre Eingabefelder für

- die verantwortliche Person
- den spätestmöglichen Behebungstermin
- den erreichten Status
- die Wichtigkeit

um die Mängel strukturiert zu beheben.



Die 3 Phasen im Detail

Phase 1

Die Inspektions-Prüfliste

Das Team der Station wird unabhängig von der Begehung über den generellen Zustand befragt, wie z. B. über Status von Schulungen oder Einführung von Prozessen (SOPs). Eingegeben in die Formularfelder der Hygiene Check App sind sie Teil des Audits.



Phase 2

Die Hygienebegehung

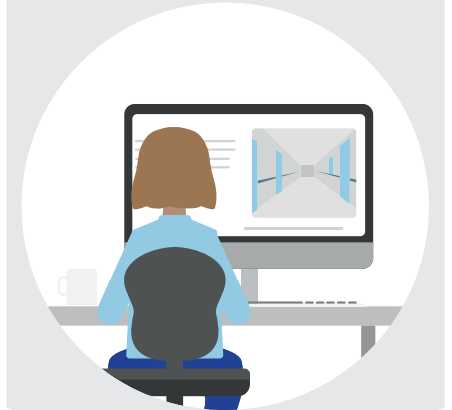
Bei der Begehung auf der Station sind Sie mit einem Tablet oder Smartphone ausgestattet und fotografieren kritische Stellen, kommentieren und notieren. Ganz frei und ohne starre Vorgaben.



Phase 3

Die Berichtsgenerierung

Zurück am Schreibtisch können Sie auf dem PC alle Fotos und Kommentare als fertigen Bericht in Word abrufen.



Ihr Vorteil:

Ein hohes Maß an **Sicherheit** durch eine standardisierte Befragung



Ihr Vorteil:

Große **Zeitersparnis** durch schnelle, unbürokratische Erfassung



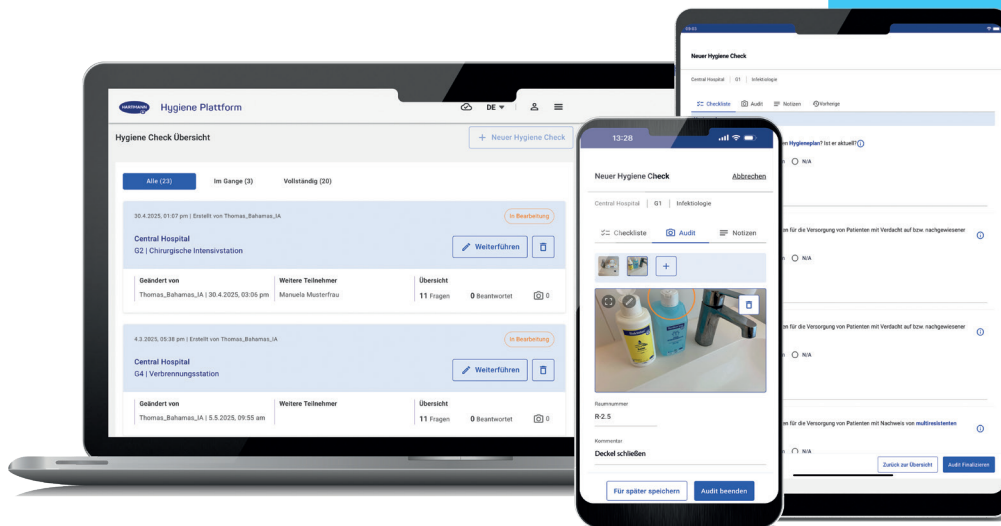
Ihr Vorteil:

Hohe **Wirtschaftlichkeit** durch Minimierung der Arbeitsschritte



Schenken Sie sich Zeit!

Mit der Hygiene Check App von HARTMANN.



Interesse geweckt?

Nehmen Sie Kontakt auf zu Ihrem HARTMANN Ansprechpartner und lassen sich durch Hygiene Check führen.



Hilft. Pflegt. Schützt.

PAUL HARTMANN Ges.m.b.H.
2355 Wiener Neudorf
Österreich

Telefon +43 2236 64630-0
office@at.hartmann.info
www.at.hartmann.info

Hersteller: BODE Chemie GmbH, Melanchthonstraße 27, 22525 Hamburg
Ein Unternehmen der HARTMANN GRUPPE