



**HARTMANN**



Hilft. Pflegt. Schützt.

## Qualitätsprüfrichtlinie für stationäre Einrichtungen

– So prüft der MD die Einhaltung  
der Hygieneanforderungen



# Qualitätsprüfrichtlinie für stationäre Einrichtungen

## – 5.3. Einhaltung von Hygieneanforderungen

Das steht bei der Prüfung durch den MD im Fokus

HARTMANN



Hilft. Pflegt. Schützt.

## Überprüfung ob grundlegende Hygieneanforderungen eingehalten und umgesetzt werden.

Leitfrage: Werden in der Einrichtung die grundlegenden Hygieneanforderungen eingehalten?

Berücksichtigt werden die Feststellungen der Prüfer in Bezug auf hygienisches Handeln der Mitarbeitenden bei einzelnen Tätigkeiten am Bewohner.

### Unterstützung bei Kontinenzverlust, Kontinenzförderung

Beispielsweise hygienischer Einsatz von Hilfsmitteln



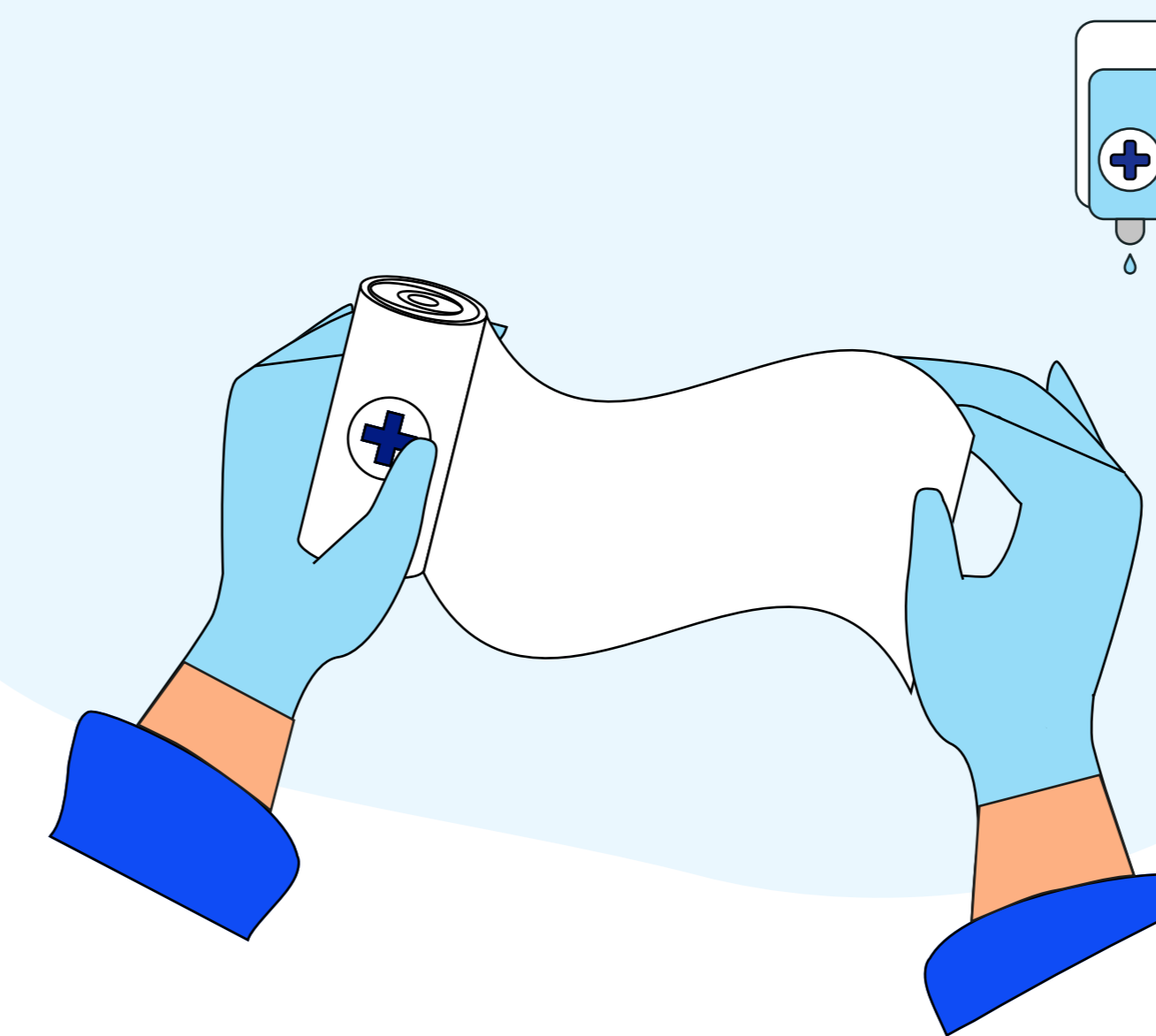
### Körperpflege

Beispielsweise hygienisches Handeln beim Duschen des Bewohners



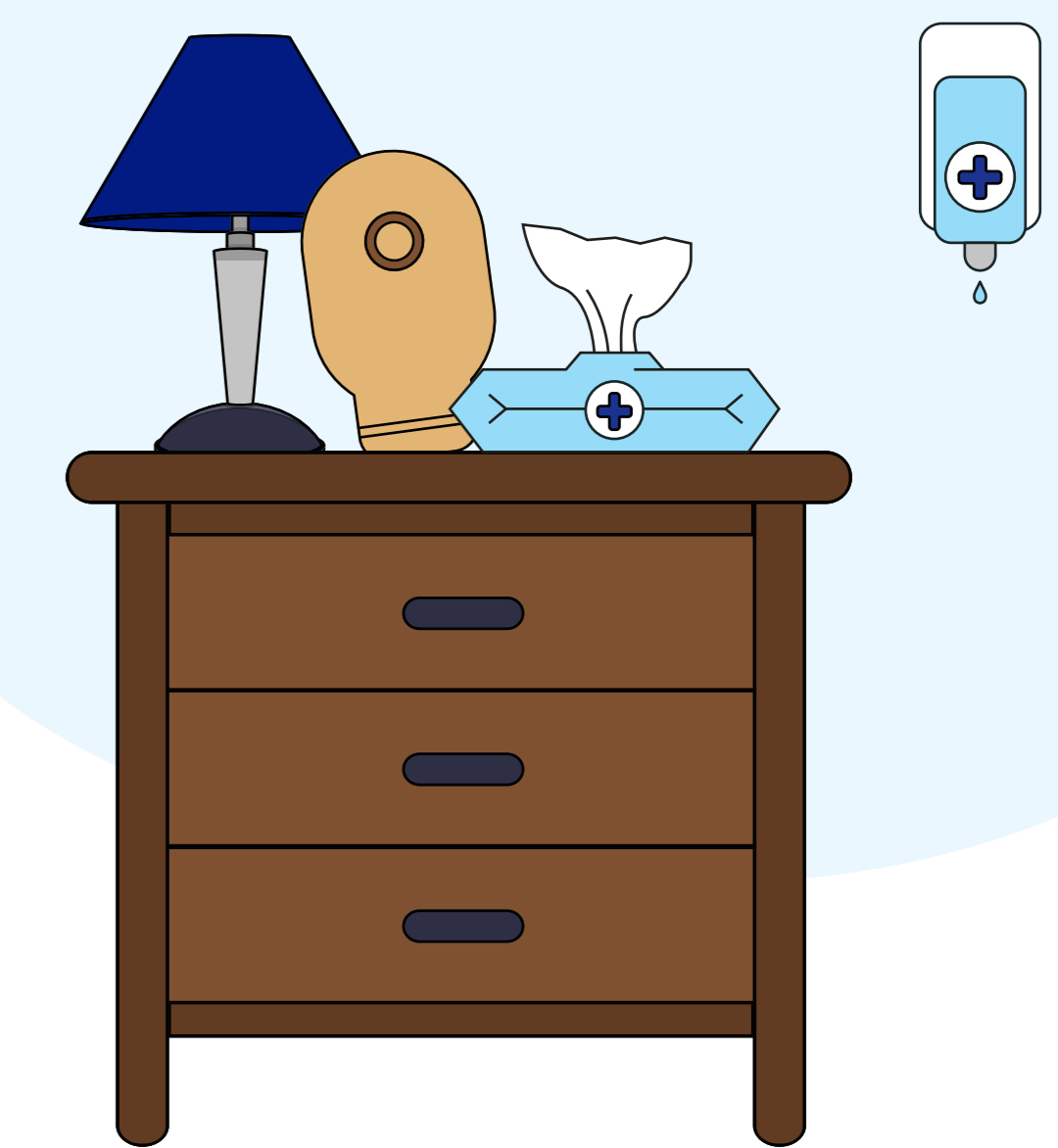
### Wundversorgung

Beispielsweise hygienischer Verbandswechsel



### Besondere medizinisch-pflegerische Bedarfslagen

Beispielsweise hygienisches Handeln bei Stoma-Versorgung



Grundlage für die Beurteilung sind relevanten Empfehlungen der Kommission für Krankenhaushygiene und Infektionsprävention nach § 23 Absatz 1 Infektionsschutzgesetz (IfSG)

Darüber hinaus werden Beobachtungen der Prüfer auf Ihren Wegen durch die Einrichtung zum Umgang der Mitarbeitenden mit Hygieneanforderungen berücksichtigt.

Erfahren Sie hier, wie HARTMANN unterstützt den Anforderungen gerecht zu werden: <https://plhn.de/qpr2>

Bei Fragen wenden Sie sich gerne vertrauensvoll an: [qualitaetspruefung@hartmann.info](mailto:qualitaetspruefung@hartmann.info)

### Erster Check: Sind Sie fit im Qualitätsbereich 5.3?

- Sind Ihre Mitarbeitenden mit den grundlegenden Hygieneanforderungen vertraut und sind sie sich der daraus resultierenden Verantwortung bewusst?
- Wissen Sie und Ihre Mitarbeitenden wann eine Händedesinfektion zu erfolgen hat?
- Halten Sie in Ihrer Einrichtung die notwendige persönliche Schutzkleidung vor und sind die Mitarbeitenden mit dem korrekten Handling vertraut?
- Werden Hilfsmittel, die beispielsweise im Rahmen der Körperpflege eingesetzt werden, gemäß der Desinfektionspläne aufbereitet?