

CleanSafe extra

Bedienungsanleitung | Instruction manual

© 1L Spender, Metall, manuell

Für Händedesinfektionsmittel sowie Wasch- und Pflegelotionen

1. Lieferumfang prüfen

Spender, Befestigungsset, Schlüssel, Bedienungsanleitung

2. Spender öffnen

Spender mit beigelegtem Schlüssel öffnen. Das Spendergehäuse mit beiden Händen senkrecht nach oben drücken bis ein Widerstand spürbar ist und es dann nach vorn aufklappen.

3. Montageposition planen

Der Spender sollte mindestens 20,5 cm (8 Zoll) über einer darunter liegenden Fläche installiert werden. Die ergonomische Montagehöhe für einen sicheren und komfortablen Betrieb beträgt 110 cm, gemessen vom Fußboden bis zur Unterkante des Spenders.

4. Spender montieren

Spender mit beiliegenden vier Dübeln und Schrauben an der Wand befestigen. Die Wand vorher auf Eignung prüfen.

5. Flasche Einsetzen/Austauschen

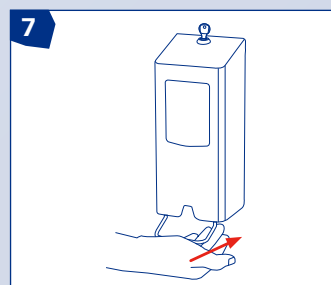
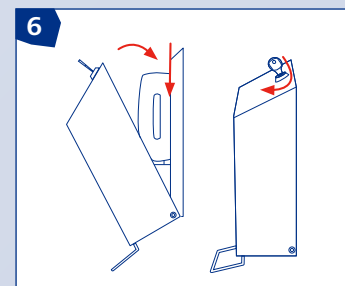
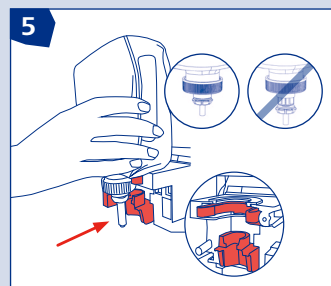
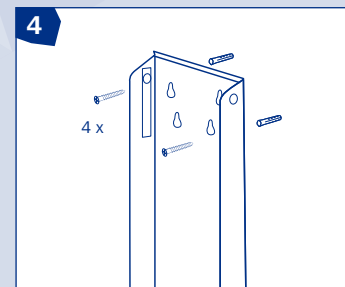
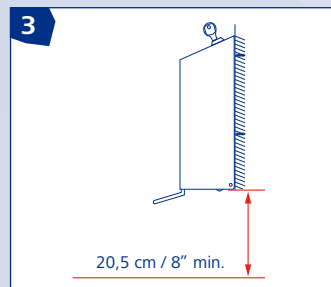
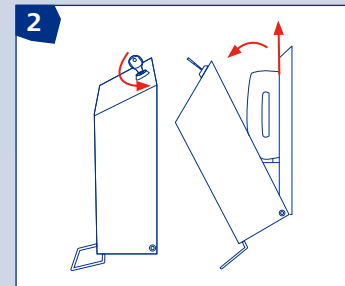
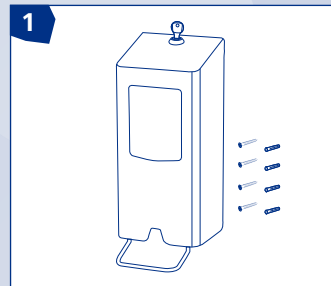
Pumpenkappe entfernen. Gefüllte Flasche von vorn in den Spender einsetzen, bis die Flasche sicher am Pumpengewinde eingerastet ist. *Achtung!* Pumpe muss sich zum Einsetzen im Originalzustand (nicht herausgezogen) befinden. Zum Flaschentausch die leere Flasche nach vorne aus dem Spender herausziehen.

6. Spender schließen

Spendergehäuse schließen, dabei das Gehäuse leicht anheben, um es aus der Sicherung zu heben. Spender mit dem Schlüssel verriegeln.

7. Gerät in Betrieb nehmen

Hebel einige Male bedienen, bis der Spender dosiert, dabei die Hand unter den Auslauf halten.



Hinweise

Reinigung und Pflege: Außenflächen des Geräts mit feuchtem Tuch abwischen. Nur Reinigungsmittel verwenden, die für Edelstahl zugelassen sind. Keine ätzenden (chlorhaltigen) Reiniger oder Scheuermittel verwenden. Spender ist nicht autoklavierbar und nicht in der Spülmaschine zu reinigen. **Montage:** Es liegt in der Verantwortung des Monteurs, dass das Gerät entsprechend aller geltenden Vorschriften und Normen sowie Richtlinien und gesetzlichen Anforderungen montiert wird. Bringen Sie den Spender nicht über Wärmequellen oder in der Nähe von Zündquellen/offenem Feuer an. **Bestimmungsgemäße Verwendung:** Das Gerät dient ausschließlich zur Verwendung von Einweg-Kartuschen.

EN 1 L dispenser, metal, manual

For hand disinfectants, wash and skin care lotions

1. Scope of delivery

Dispenser, fixing set, keys, instruction manual.

2. Opening the dispenser

Open dispenser with the enclosed key. Push the dispenser housing with both hands vertically upwards until you notice resistance and open it to the front.

3. Installation advice

Dispenser should be installed at least 8 inches (20.5 cm) from any elevated surfaces. The most ergonomically-suitable installation height for safe and comfortable operation is 110 cm, measured from the floor to the base of the dispenser housing.

4. Mounting of dispenser

Attach the dispenser with enclosed attachment materials (4 screws and wall plugs) to the wall. Please check suitability of wall beforehand!

5. Bottle Placement/Exchange

Remove cap of pump. Insert filled bottle from the front into the dispenser until the bottle is securely locked at pump thread. *Attention!* For insertion pump must be in its original state (not pulled out). For bottle exchange pull the bottle out of the dispenser towards the front.

6. Closing the dispenser

To close the dispenser housing, lift it gently in order to lift it out of the safety catch. Lock the dispenser with the key.

7. Dispenser operation

Hold your hand under the nozzle and operate the lever several times until solution is dispensed.

Cautions

Cleaning and Maintenance: Clean exterior surfaces of the dispenser with damp cloth. Please use only cleaning agents suitable for stainless steel surfaces. Do not use acid (chloride) or abrasive cleaners. Dispenser is not autoclavable and cannot be cleaned in the dishwasher. **Installation:** It is the installer's responsibility to ensure installation of unit complies with all applicable codes, standards and regulatory requirements. Do not install this dispenser above heat sources or near sources of ignition/flame. **Intended use:** The device is intended solely for use with disposable cartridges.

BODE Chemie GmbH,

Melanchthonstraße 27, 22525 Hamburg, Germany, Tel. +49 40 54 006-0.