

## Profilaktyka chorób jelit

Szybki test na występowanie krwi utajonej w kale

### Ważna wskazówka: krew utajona w kale

Wraz z wiekiem rośnie także ryzyko występowania niewidocznej krwi w kale. Krew tę określa się także jako krew utajoną w kale. Oprócz potencjalnych chorób jelit, takich jak zapalenie uchyłków jelita, zapalenie jelita grubego lub polipy jelita, krew w kale może także wskazywać na początek choroby nowotworowej jelita.

### Dobrze jest wiedzieć, co się dzieje: szybki test do profilaktyki chorób jelit

Przy użyciu szybkiego testu do profilaktyki chorób jelit możesz szybko i łatwo sprawdzić, czy w twoim kale występuje krew utajona. W przypadku wykrycia należy skonsultować się z lekarzem w sprawie dalszych środków profilaktycznych.

### Do jakiego stopnia niezawodny jest test Veroval®?

Szybki test do profilaktyki chorób jelit został opracowany w celu wykorzystania dokładności i niezawodności nowoczesnej diagnostyki także do prywatnego użytku w domu. Test polega na wykrywaniu ludzkiej hemoglobiny (Hb) od wartości granicznej na poziomie 40 ng/ml. **Dokładność potwierdzona w badaniach oceny skuteczności wynosi ponad 98%.**

### Czy wykonanie testu jest trudne?

Nie: wszystko, co jest potrzebne, to czyste, umyte ręce, zegarek i równa powierzchnia stołu. Dokładny opis testu znajduje się na odwrocie. Sposób ustalania i interpretacji wyników wymaga dokładnego zapoznania się z instrukcją użytkowania. Przed przystąpieniem do testu należy zrozumieć wszystkie szczegółowe informacje.

### Ważne informacje:

**Dotatnie wyniki testu mogą mieć także niegroźne przyczyny, ujemne natomiast nie zawsze oznaczają całkowite odwołanie alarmu. Ostatecznego rozpoznania powinien dokonać lekarz. Aby odpowiednio wcześniej rozpoznać nowo powstałe ryzyko, zaleca się regularne powtarzanie testów domowych w ramach profilaktyki chorób żołądka i jelit.**

\* Wynik fałszywie ujemny = pokazywany jest nieprawidłowo ujemny wynik testu, mimo że faktyczny wynik testu jest dodatni.

[www.veroval.pl](http://www.veroval.pl)

### Materiały

- 1 kasetka testowa w woreczku foliowym
- 1 rurka z buforem do rozcieńczania próbek oraz dołączonym patyczkiem do pobierania próbki
- 1 przyrząd pomocniczy do pobierania próbki kału
- 2 rękawiczki jednorazowe

PAUL HARTMANN AG  
Paul-Hartmann-Strasse 12  
89522 Heidenheim,  
Germany

- 1 instrukcja użytkowania

### Objaśnienie symboli

Przechować informacje podanych w instrukcji użytkowania	Diagnostyka in-vitro (do użytku zewnętrznego)	Termin ważności (patrz nadruk na opakowaniu)
Przechowywać w suchym miejscu w temp. 2–30°C. Nie zamrażać.	Zawartość wystarcza na jedno badanie	Nie wykorzystywać ponownie
Producent		Oznaczenie partii (patrz nadruk na opakowaniu)
Czas reakcji w kasetce testowej	Szybki test do samodzielnego wykonania	

5 min



Dokładność > 98%



Dane:

	Test referencyjny			Łącznie
		Dodatni	Ujemny	
Szybki test do profilaktyki chorób jelit	Dodatni	68	1	69
	Ujemny	2	49	51
	<b>Łącznie</b>	<b>70</b>	<b>50</b>	<b>120</b>

Czułość: 97,14% Swoistość: 98,00% Dokładność: 98,55%

### Na co muszę zwrócić uwagę?

#### Ostrzeżenia i ważne wskazówki:

- Test jest przeznaczony tylko do użytku zewnętrznego.
- Nie wolno zażywać żadnych jego składników. Unikać kontaktu skóry i oczu z naczyniem z buforem do rozcieńczania próbek.
- Test należy przechowywać w miejscu niedostępnym dla dzieci.
- Nie wystawiać testu na działanie bezpośrednich promieni słonecznych ani mrozu. Nie zamrażać. Przechowywać w suchym miejscu w temp. od 2°C do 30°C.
- Produkt można stosować tylko przed upływem nadrukowanego na opakowaniu terminu ważności.
- Niestosowanie się do szczegółowych wytycznych podanych w instrukcji użytkowania może doprowadzić do zafałszowania wyników testu.
- Nie należy korzystać z testu, gdy jego opakowanie jest uszkodzone. Nie należy stosować uszkodzonych składników testu.
- W rzadkich przypadkach można uzyskać wyniki fałszywie ujemne\*.
- Wszystkie składniki testu są przeznaczone wyłącznie do wykorzystania w tym teście. Nie wykorzystywać testu ponownie!
- Po otwarciu foliowego woreczka test należy wykorzystać niezwłocznie lub w ciągu godziny.
- Słaby wzrok, daltonizm, a także nieprawidłowe oświetlenie mogą negatywnie wpływać na prawidłową ocenę testu.
- Wszystkie składniki testu można usunąć z odpadami domowymi.
- Nie pobierać próbki kału podczas menstruacji.

NanoRepro AG  
Untergasse 8  
D-35037 Marburg



Dystrybucja:  
PL – PAUL HARTMANN  
Polska Sp. z o.o.,  
95-200 Pabianice

### Profilaktyka chorób jelit

#### Szybki test do samodzielnego wykonania

#### Sposób użycia:

- 1**
- Ułożyć składniki testu przed sobą na stole. Nie otwierać jeszcze foliowego opakowania.



- (1) Kasetka w woreczku foliowym  
 (2) + (3) Rurka z buforem do rozcieńczania próbek oraz dołączonym patyczkiem do pobierania próbki  
 (4) Przyrząd pomocniczy do pobierania próbki kału  
 (5) Rękawiczki jednorazowe

#### Przygotowanie

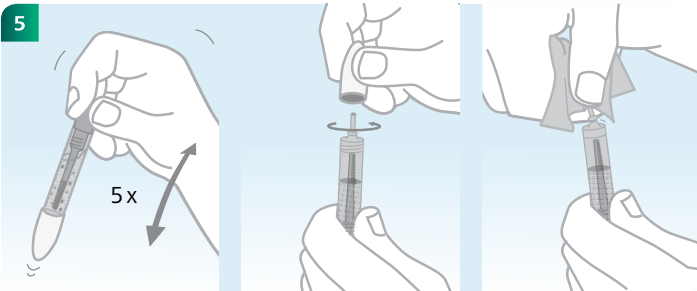
Przed rozpoczęciem testu należy poczekać, aż kasetka oraz bufor do rozcieńczania próbek uzyskają temperaturę otoczenia (15–27 °C). W razie potrzeby należy założyć dołączone rękawiczki jednorazowe. Należy użyć przyrządu pomocniczego do pobierania próbki kału, uważając, aby próbka kału nie zetknęła się z moczem ani wodą z muszli toaletowej, ponieważ mogłyby to zafalszować wynik testu.

- 2**
- Odsonić powierzchnie samoprzylepne przyrządu pomocniczego do pobierania próbki kału (4) w kierunku strzałki i zamocować papierowy pasek w tylnym obszarze sedesu, unikając kontaktu z wodą.
  - Zebrać próbkę kału za pomocą przyrządu pomocniczego (4).



- 3**
- Jasnoniebieski patyczek do pobierania próbki (3) wykręcić z rurki z buforem do rozcieńczania próbek (2). Zwrócić uwagę, aby niczego nie wylać.
  - Pobrać próbki kału z różnych miejsc. Rowkowana końcówka do pobierania próbek powinna być całkowicie przykryta.
  - Patyczek do pobierania próbki (3) włożyć z powrotem do rurki (2) i zakręcić.

- 4**
- Otworzyć opakowanie foliowe (1) i położyć kasetkę testową na płaskiej powierzchni.



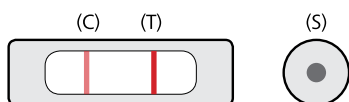
- Mocno wstrząsnąć rurką (2) (5 razy), aż próbka kału i bufor do rozcieńczania próbek zostaną dobrze zmieszane. Mieszanka nie powinna mieć grudek.
- Odkręcić białą nakrętkę. Następnie za pomocą chusteczki higienicznej odłączyć końcówkę. (Zwrócić uwagę, aby niczego nie wylać ani nie rozpryskać.)

- 6**
- Rurkę trzymać pionowo i upuścić 3 krople na owalne pole (S) kasetki testowej (1). Położyć kasetkę testową na płaskiej powierzchni.

- 7**
- Test rozpoczyna się, gdy w kasetce testowej (1) widoczny jest przepływ czerwonej cieczy. Odczytać wynik po upływie dokładnie 5 minut.

W celu przeanalizowania wyników należy najpierw sprawdzić, czy w okienku testowym w miejscu oznaczonym literą „C” widać linię. Bez znaczenia jest fakt, w jakim stopniu widoczna jest linia kontrolna.

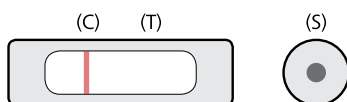
#### Wynik dodatni



Wynik testu jest **dodatni**, gdy w **polu kontrolnym (C)** pojawia się linia o barwie od jasnoczerwonej do ciemnoczerwonej, a w **polu testowym (T)** widoczna jest linia jasno- lub ciemnoczerwona.

Test wskazuje, że została **wykryta krew utajona w kale**. W celu uzyskania ostatecznego rozpoznania należy zgłosić się do lekarza.

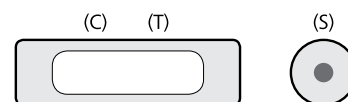
#### Wynik ujemny



Wynik testu jest **ujemny**, gdy w **polu kontrolnym (C)** pojawia się linia o barwie od jasnoczerwonej do ciemnoczerwonej, a w **polu testowym (T)** **czerwona linia nie jest widoczna**.

Test wskazuje, że **nie została wykryta krew utajona w kale**. Jeżeli dolegliwości żołądkowo-jelitowe lub inne objawy będą się utrzymywać, niezbędne są dodatkowe środki diagnostyczne na zlecenie lekarza

#### Wynik nieważny



Jeżeli **linia kontrolna (C) jest niewidoczna** lub pojawia się **tylko jedna linia testowa (T)**, test przebiegł nieprawidłowo i jest nieważny.

Należy wówczas sprawdzić, czy podczas wykonywania badania dokładnie przestrzegano wszystkich poleceń podanych w instrukcji użytkowania. Przeprowadzić jeszcze jeden test z użyciem nowej próbki kału.