

### Prevenção intestinal

Teste rápido para deteção de sangue oculto nas fezes

5 min



Exatidão > 98 %



#### Um sinal importante: Sangue oculto nas fezes

Com o passar dos anos, aumenta o risco de existência de sangue não visível nas fezes. Este sangue é também denominado sangue oculto nas fezes (SOF). Além de possíveis doenças dos intestinos, como diverticulite, colite ou pólipos no cólon, o sangue nas fezes também pode ser indicativo do início de cancro dos intestinos.

#### Tomar conhecimento da situação: Teste rápido de prevenção intestinal

Com o teste rápido para prevenção intestinal, poderá detetar rapidamente e sem complicações se as suas fezes contêm sangue oculto. Caso o resultado seja positivo, aconselhe-se com o seu médico, por forma a considerar outro tipo de medidas/terapêuticas. Produto sujeito a prescrição médica, em Espanha.

#### Qual a fiabilidade do teste Veroval®?

O teste rápido de prevenção intestinal foi desenvolvido com a finalidade de disponibilizar a precisão e fiabilidade dos diagnósticos modernos, para uso doméstico. O teste baseia-se na deteção da hemoglobina (Hb) humana a partir de um valor limite de 40 ng/ml. **Estudos de avaliação de desempenho confirmam uma exatidão superior a 98%.**

#### A realização do teste é complicada?

Não: Necessita apenas de mãos limpas, um relógio e a superfície plana de uma mesa. O procedimento exato para realização do teste é descrito no verso. A determinação e a interpretação do resultado requerem uma leitura atenta do folheto informativo. Todos os detalhes devem ser entendidos antes da realização do teste.

#### Informação importante:

**Resultados positivos podem ter causas inofensivas – contudo, resultados negativos nem sempre significam que não possa existir um problema. O diagnóstico final deve ser executado por um médico. Como medida preventiva, recomenda-se a repetição regular de testes de autodiagnóstico para prevenção de doenças gástricas e intestinais.**

\* Falso negativo = resultado negativo de um teste exibido de forma errada, quando deveria ser exibido um resultado positivo.

www.veroval.pt

#### Conteúdo

- 1 dispositivo de teste em invólucro de alumínio
- 1 recipiente com solução tampão de diluição e vareta para colheita de amostra
- 1 coletor de fezes para recolha da amostra de fezes
- 2 luvas descartáveis

PAUL HARTMANN AG  
Paul-Hartmann-Strasse 12  
89522 Heidenheim,  
Germany

- 1 folheto informativo

#### Explicação dos símbolos

 Consulte o folheto informativo	 Diagnóstico in vitro (Unicamente para uso externo)	 Data de validade (ver embalagem)
 Conservar em local seco entre 2 °C e 30 °C. Não congelar.	 Conteúdo suficiente para 1 teste	 Não reutilizar
 Fabricante		 Número de lote (ver embalagem)
 Indicação rapidez do teste	 Teste rápido de autodiagnóstico	

#### Dados de desempenho:

	Teste de referência			Total
	Positivo	Negativo		
Prevenção intestinal Teste rápido	Positivo	68	1	69
	Negativo	2	49	51
	<b>Total</b>	70	50	<b>120</b>

Sensibilidade: 97,14 % Especificidade: 98,00 % Exatidão: 98,55 %

#### O que devo ter em atenção?

##### Avisos e notas importantes:

- O teste destina-se unicamente a uso externo.
- Não ingerir nenhum dos componentes do teste. Evite o contacto da pele e dos olhos com a solução tampão de diluição.
- Manter o teste fora do alcance das crianças.
- Não expor o teste à luz solar direta ou frio extremo. Não congelar. Conservar em local seco entre 2 °C e 30 °C.
- Não utilizar o produto após o prazo de validade.
- Caso as indicações descritas no folheto informativo não sejam respeitadas, podem surgir resultados falsos.
- Não utilizar o teste caso a embalagem se encontre danificada. Não utilizar componentes de teste danificados.
- Em casos raros podem ocorrer resultados falsos negativos\*.
- Todos os componentes do teste destinam-se apenas a utilização neste teste. Não reutilizar o teste após a utilização!
- Após a abertura do invólucro de alumínio, o teste deve ser efetuado imediatamente ou no prazo de uma hora.
- A interpretação correta do teste pode ser comprometida por problemas oftálmicos, daltonismo ou iluminação insuficiente.
- Todos os componentes do teste podem ser eliminados no lixo doméstico.

NanoRepro AG  
Untergasse 8  
D-35037 Marburg



Distribuidor:  
PT – PAUL HARTMANN LDA  
2685-378 Prior Velho  
info@pt.hartmann.info

# Veroval<sup>®</sup>

## TESTE DE AUTODIAGNÓSTICO

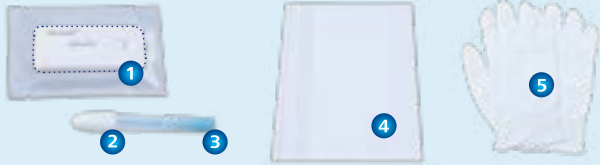


### Prevenção de doenças dos intestinos

#### Teste rápido de autodiagnóstico

#### Como se faz:

- 1** • Coloque os componentes do teste sobre a mesa, à sua frente. Não abra a embalagem de alumínio.



- (1) Dispositivo de teste em invólucro de alumínio  
(2) + (3) Recipiente com solução tampão de diluição de amostras e vareta para colheita de amostra integrada  
(4) Coletor de fezes para recolha da amostra  
(5) Luvas descartáveis

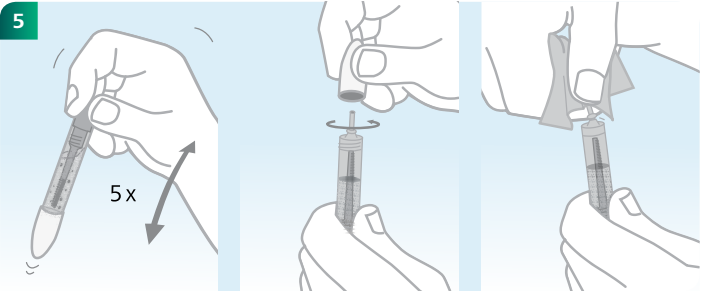
#### Preparação

Antes do início do teste, aguarde que o dispositivo de teste e a solução tampão de diluição alcance a temperatura ambiente (15 °C a 27 °C). Caso necessário, utilize as luvas descartáveis fornecidas. Utilize o coletor de fezes com precaução, para que a amostra de fezes não entre em contacto com urina ou com água da sanita, uma vez podem surgir resultados falsos.

- 2**
- Descole a fita adesiva do coletor de fezes (4) no sentido da seta e fixe a tira de papel na área posterior do assento da sanita sem que entre em contacto com água.
  - Recolha a amostra de fezes com a ajuda do coletor de fezes (4).

- 3**
- Desenrosque a vareta de colheita (3) do tubo com solução tampão de diluição (2). Execute com precaução por forma a não derramar.
  - Recolha amostras em diversos pontos das fezes. A extremidade estriada da seringa de colheita de amostras deve estar completamente coberta.
  - Volte a colocar a vareta de colheita de amostras (3) no tubo (2) e enrosque.

- 4** • Abra o invólucro de alumínio (1) e coloque o dispositivo de teste sobre uma superfície plana.



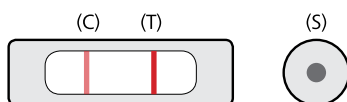
- Agite o tubo (2) vigorosamente (5 vezes) até que a amostra de fezes e a solução tampão de diluição fiquem bem misturadas. A mistura não deve ficar granulada.
- Desenrosque a tampa branca. Quebre a ponta com a ajuda de um lenço de papel. (Execute com precaução por forma a não derramar ou dispersar o conteúdo.)

- 6**
- Segure o tubo na vertical e coloque 3 gotas no campo de utilização oval (S) do dispositivo de teste (1).

- 7** • O teste inicia-se assim que seja visível um movimento de fluxo avermelhado no dispositivo de teste (1). Efetue a leitura do resultado após exatamente 5 minutos.

Para interpretar o resultado, verifique se uma linha se encontra visível sob a janela de teste (C). É irrelevante se a linha é muito ou pouco acentuada.

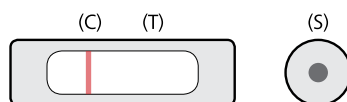
#### Resultado positivo



O resultado do teste é **positivo** se surgir uma linha de cor vermelha clara/escuro no **campo de controlo (C)** e estiver visível uma linha de cor vermelha clara/escuro no **campo de teste (T)**.

O teste indica a **existência de sangue oculto nas fezes**. Para obter um diagnóstico definitivo, consulte o seu médico.

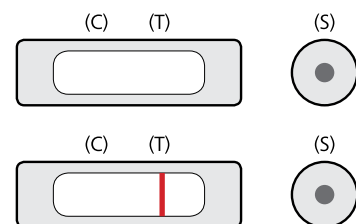
#### Resultado negativo



O resultado do teste é **negativo** se surgir uma linha de cor vermelha clara/escuro no **campo de controlo (C)** e não estiver visível **nenhuma linha de cor vermelha no campo de teste (T)**.

O teste indica que **não foi detetada a existência de sangue oculto nas fezes**. Caso os sintomas gastrointestinais ou outros sintomas persistam, deve solicitar ao seu médico um diagnóstico adicional.

#### Resultado inválido



Se não conseguir visualizar **nenhuma linha de controlo (C) ou apenas uma linha de teste (T)**, o teste não foi efetuado corretamente e é inválido.

Verifique se cumpriu todos os passos do folheto informativo. Efetue um novo teste com uma nova amostra de fezes.