

MoliCare® Premium Elastic

Anlegen in nur 4 Schritten

Hier finden Sie unsere Anlegevideos

<http://moli.care/elastic>

Weitere Informationen finden Sie unter

www.hartmann.info



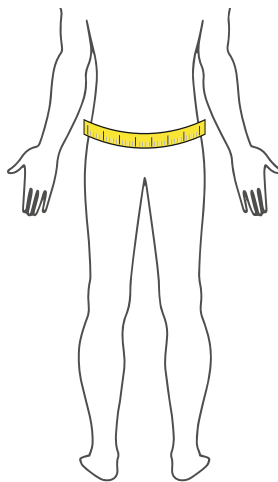
In stehender Position



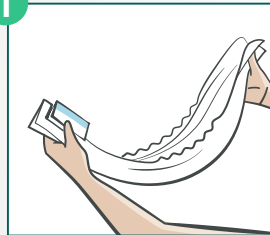
Wie wird die richtige Größe gewählt?

Messen Sie mit einem Maßband den Hüftumfang des Patienten, um die richtige Größe zu wählen.

Hüftumfang	Größe
70 - 90 cm	S
85 - 120 cm	M
115 - 145 cm	L
140 - 175 cm	XL



1



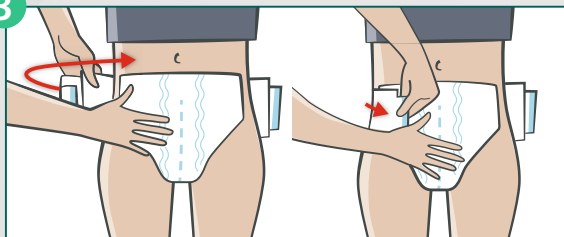
Falten Sie das Produkt längs, damit sich ein Schiffchen bildet und sich die Innenbündchen aufstellen.

2



Stellen Sie sich neben den Patient. Positionieren Sie das Produkt von vorne nach hinten. Zentrieren Sie es, indem Sie den Nässeindikator an der Wirbelsäule ausrichten.

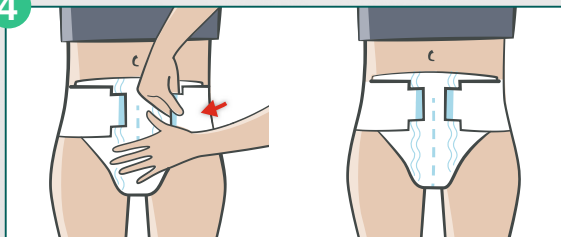
3



Klappen Sie das erste Seitenteil auf und ziehen Sie es über die Hüfte des Patienten.

Befestigen Sie den Klett-Klebestreifen.

4



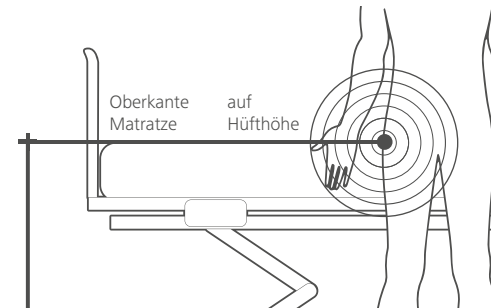
Klappen Sie das zweite Seitenteil auf und ziehen Sie es um die Hüfte des Patienten.

Befestigen Sie den Klett-Klebestreifen.

In liegender Position



Richtiges Einstellen der Betthöhe



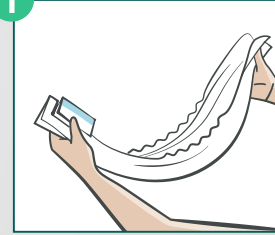
Tipps für sicheres Anlegen

Das Produkt sollte an Bauch und Rücken auf gleicher Höhe sein.

Die elastischen Einsätze beim Anlegen leicht spannen und Klebestreifen nach dem Schließen mit der Hand glätten.

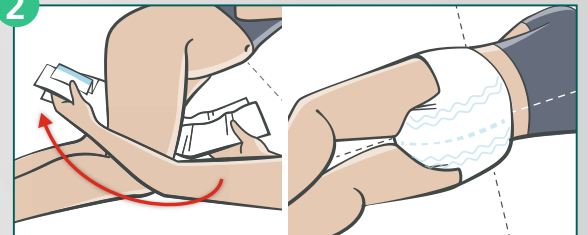
Sollten sich die Klebestreifen beim Anlegen überlappen, ist das Produkt zu groß ausgewählt.

1



Falten Sie das Produkt längs, damit sich ein Schiffchen bildet und sich die Innenbündchen aufstellen.

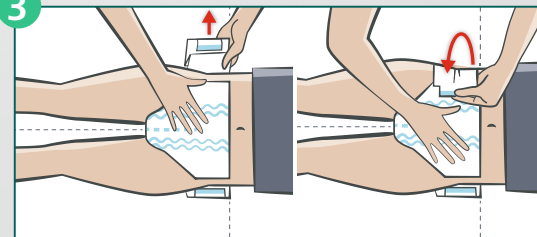
2



Positionieren Sie den Patient in stabiler Seitenlage. Positionieren Sie das Produkt von vorne nach hinten. Seitenteile noch nicht ausklappen.

Zentrieren Sie das Produkt, indem Sie den Nässeindikator an der Wirbelsäule ausrichten. Drehen Sie den Patient auf den Rücken.

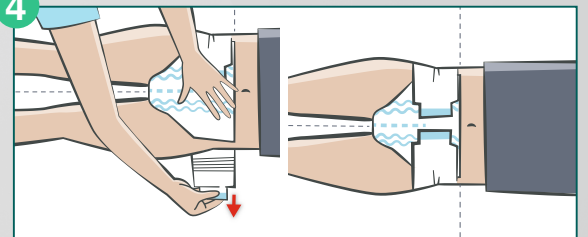
3



Klappen Sie das erste Seitenteil auf und ziehen Sie es über die Hüfte des Patienten.

Befestigen Sie den Klett-Klebestreifen.

4



Klappen Sie das zweite Seitenteil auf und ziehen Sie es um die Hüfte des Patienten.

Befestigen Sie den Klett-Klebestreifen.